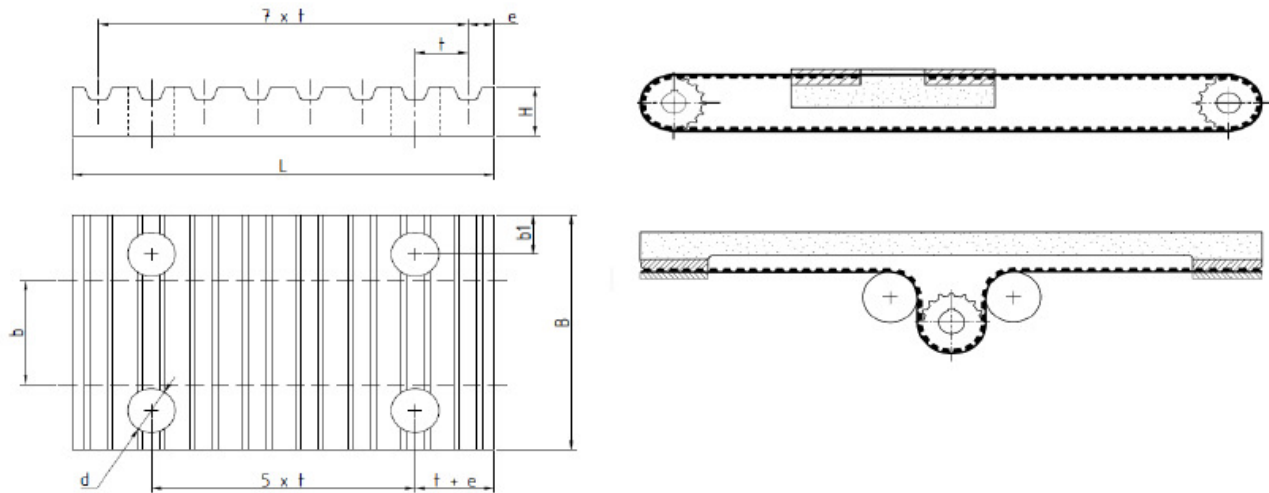


## Clamping Plates



Designation	Pitch t	Belt Width b	B	b1	L	e	H	d
CP 5M 09	5	9	28	6	41,8	3,2	8	5,5
CP 5M 15	5	15	34	6	41,8	3,2	8	5,5
CP 5M 25	5	25	44	6	41,8	3,2	8	5,5
CP 8M 20	8	20	45	8	66	5	15	9
CP 8M 30	8	30	55	8	66	5	15	9
CP 8M 50	8	50	75	8	66	5	15	9
CP 14M 40	14	40	71	10	116	9	22	11
CP 14M 55	14	55	86	10	116	9	22	11
CP 14M 85	14	85	116	10	116	9	22	11
CP T5 16	5	16	35	6	41,8	3,2	8	5,5
CP T5 25	5	25	44	6	41,8	3,2	8	5,5
CP T5 32	5	32	51	6	41,8	3,2	8	5,5
CP T10 16	10	16	41	8	80	5	15	9
CP T10 25	10	25	50	8	80	5	15	9
CP T10 32	10	32	57	8	80	5	15	9
CP T10 50	10	50	75	8	80	5	15	9
CP AT5 16	5	16	35	6	41,8	3,2	8	5,5
CP AT5 25	5	25	44	6	41,8	3,2	8	5,5
CP AT5 32	5	32	51	6	41,8	3,2	8	5,5
CP AT10 16	10	16	41	8	80	5	15	9
CP AT10 25	10	25	50	8	80	5	15	9
CP AT10 32	10	32	57	8	80	5	15	9
CP AT10 50	10	50	75	8	80	5	15	9
CP L 050	9,525	12,7	39	8	76,6	5	15	9
CP L 075	9,525	19,05	45	8	76,6	5	15	9
CP L 100	9,525	25,4	52	8	76,6	5	15	9
CP L 150	9,525	38,1	64	8	76,6	5	15	9
CP H 075	12,700	19,05	51	10	106,9	9	15	11
CP H 100	12,700	25,4	57,5	10	106,9	9	15	11
CP H 150	12,700	38,1	70	10	106,9	9	15	11
CP H 200	12,700	50,8	83	10	106,9	9	15	11

All dimensions in 'mm'

Material : Aluminium, Anodised

Customised / non-standard clamping plates can be manufactured against order

Taxes, P & F, freight charges extra at actual